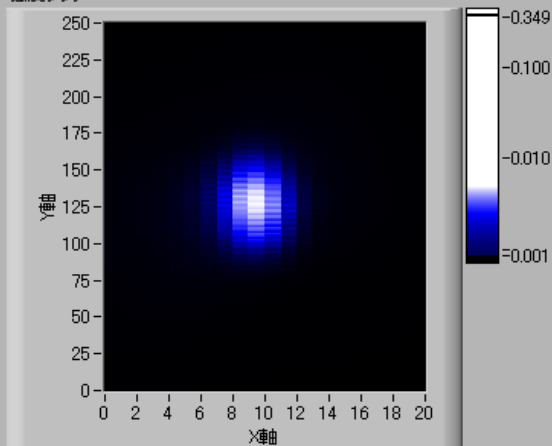


強度グラフ



**Omegatron**

ビームカレント最大値の位置

X座標	Y座標
16475	10922
X座標(mm)	Y座標(mm)
3.295	2.1844
最大値指標	
最大値X	最大値Y
9	1272

計測終了



半値幅X	半値幅Y	半値幅真円度	半値幅
0.045	0.062	0.017 mm	0.054 mm
ビーム径X	ビーム径Y	ビーム径真円度	ビームフレア径
0.145	0.134	0.011 mm	0.14 mm

最大電流IS φ0.3mm(μA)

6.2

半地幅電流密度(ビーム径をスクエアに変換)

2757.481 μA/cm<sup>2</sup>

電流密度=最大電流/(半値幅×10)<sup>2</sup>×1.273

スクエア電流密度

2166.128 μA/cm<sup>2</sup>

電流密度=最大電流/(半値幅×10)<sup>2</sup>

φ0.03mmFCスキャン時の最大値(参考値)

0.3488 μA

電流密度

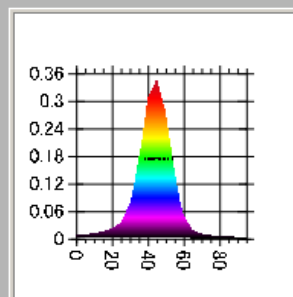
49.3707 mA/cm<sup>2</sup>

電流密度=[(φ0.03/2)\*\*2\*π]/100mm<sup>2</sup>

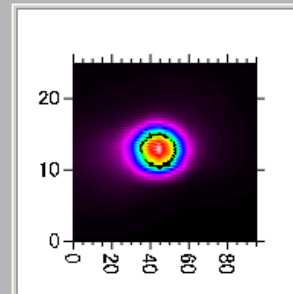
ビーム面積

0.015 mm<sup>2</sup>

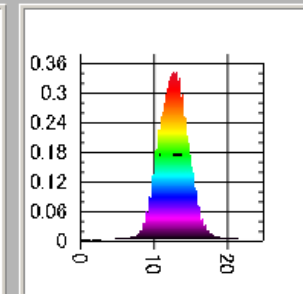
X-Z平面



X-Y平面



Y-Z平面



設定値

ビーム中心(x)	ビーム中心(y)
3.320	2.180

測定範囲(mm) 測定ピッチ(mm)

0.50 0.025

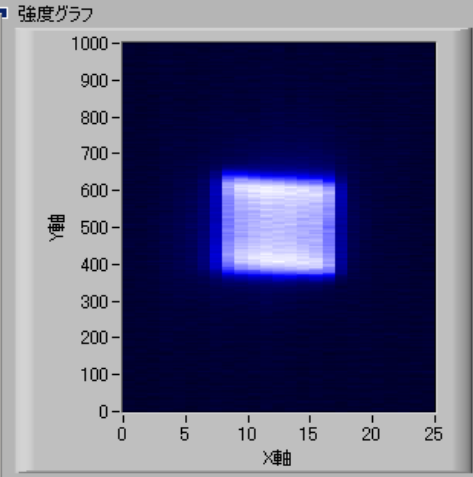
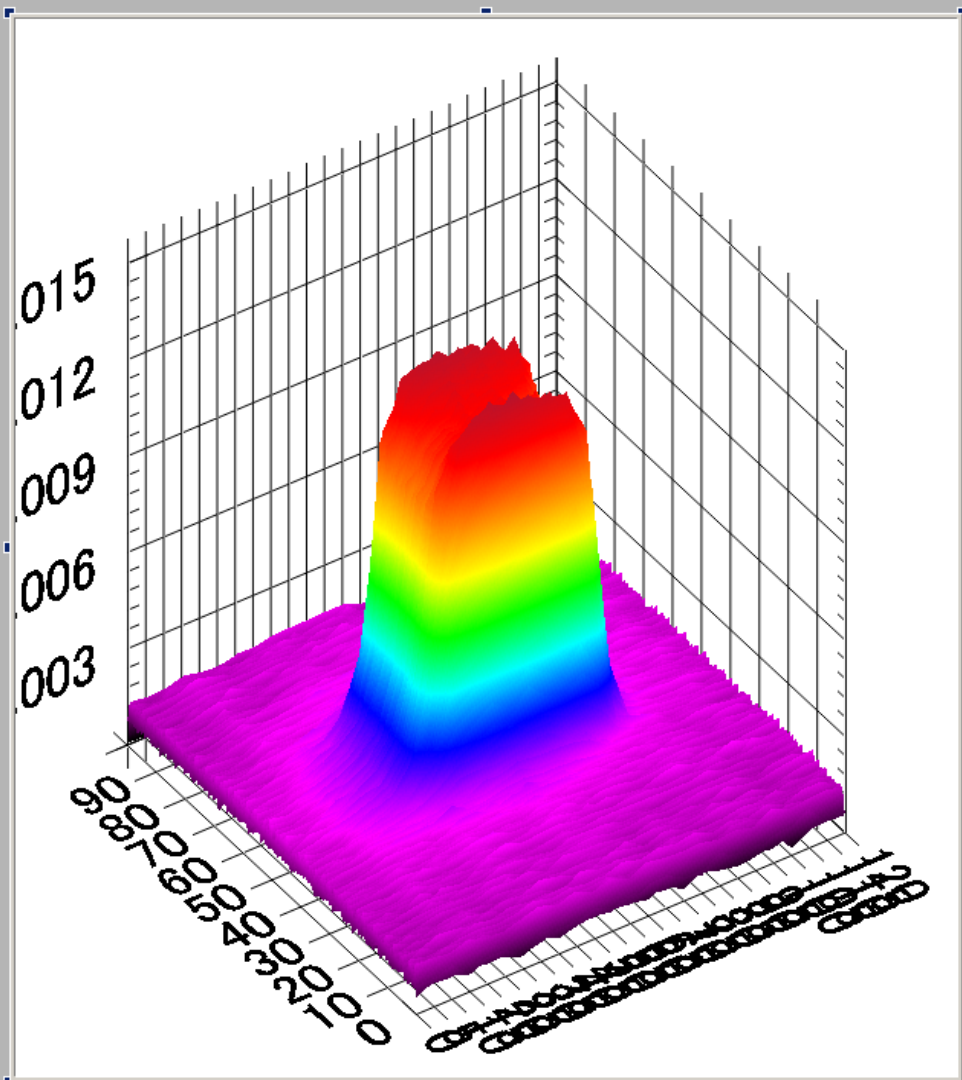
計測速度(mm/s) 測定ライン数

0.2 20

ビーム幅係数

0.1

日付	開始時間	ファイル名
08/01/17	10:53:26	
VA(kV)	IE(μA)	IF(A)
1.00	8	1.30
VB(V)	VL1(kV)	VL2(kV)
106.8	0.0	0.88
VL3(kV)	IG(Pa)	
0.68	3.4e-6	
IS φ0.3mm(μA)	WD(mm)	
6.2	55	



### Omegatron

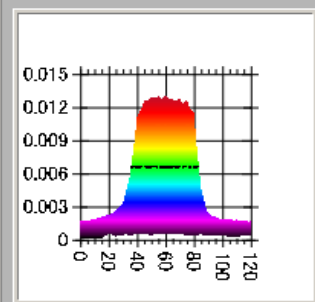
ビームカレント最大値の位置  
 X座標 Y座標  
 16400 11774  
 X座標(mm) Y座標(mm)  
 3.28 2.3548  
 最大値指標  
 最大値X 最大値Y  
 12 5874

計測終了

半値幅X	半値幅Y	半値幅真円度	半値幅
0.69	0.5	0.19 mm	0.595 mm
ビーム径X	ビーム径Y	ビーム径真円度	ビームフレア径
1.97	1.302	0.668 mm	1.636 mm

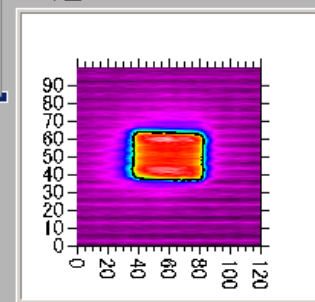
最大電流IS φ0.3mm(μA)  
 6.2  
 半地幅電流密度(ビーム径をスクエアに変換)  
 22.294 μA/cm<sup>2</sup>  
 電流密度=最大電流/(半値幅×10)<sup>2</sup>×1.273  
 スクエア電流密度  
 17.513 μA/cm<sup>2</sup>  
 電流密度=最大電流/(半値幅×10)<sup>2</sup>

X-Z平面

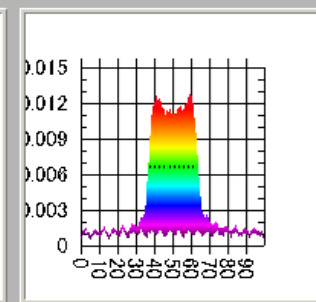


φ 0.03mm FCスキャン時の最大値(参考値)  
 0.0131 μA  
 電流密度  
 1.8603 mA/cm<sup>2</sup>  
 電流密度=[(φ0.03/2)\*\*2\*π]/100mm<sup>2</sup>  
 ビーム面積  
 2.102 mm<sup>2</sup>

X-Y平面



Y-Z平面



設定値  
 ビーム中心(X) ビーム中心(Y)  
 3.320 2.180  
 測定範囲(mm) 測定ピッチ(mm)  
 2.00 0.080  
 計測速度(mm/s) 測定ライン数  
 0.2 25  
 ビーム幅係数  
 0.1

日付 08/01/17 開始時間 11:05:21 ファイル名  
 VA(kV) IE(μA) IF(A) VB(V) VL1(kV) VL2(kV) VL3(kV)  
 1.00 8 1.30 106.8 0.0 0.88 0.68  
 IS φ0.3mm(μA) WID(mm) IG(Pa)  
 6.2 55 3.4e-6